

Borne de charge

**Configuration de la
borne.**

Première connexion

Witty One

XEVRxxx

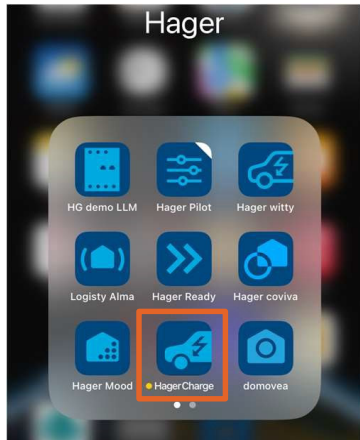
:hager

Configuration de la borne par bluetooth

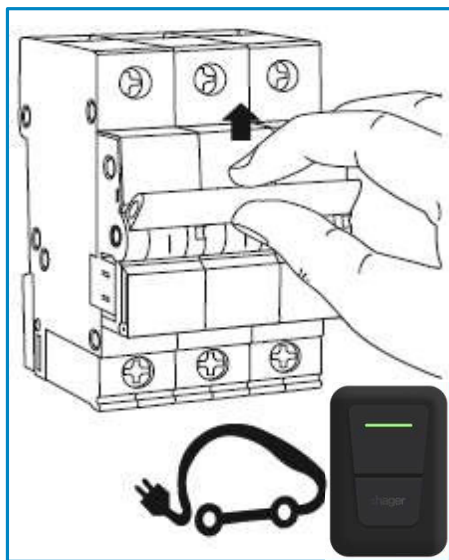
1 - Télécharger l'application HagerCharge



Hager Charge



2 - Alimenter la borne puis attendre 10 secondes jusqu'à ce que la LED verte reste fixe.



3 – Démarrer l'application.



Présenter le badge environ 7 secondes jusqu'à que la LED clignote en bleu de gauche à droite



